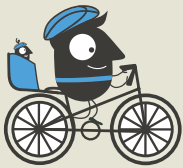


SEMAINE EUROPÉENNE DE LA MOBILITÉ 2018

16-22 SEPTEMBRE

DIMANCHE • 16 SEPTEMBRE • 10H00 À 18H00

au boulevard Pierre Dupong à **LALLANGE**



Randonnée: 75 km pour cyclotouristes

Promenade en vélo: 25 km pour petits et grands

Animations pour petits et grands:

- Trampoline
- Mur escalade
- Jeux

Présentations:

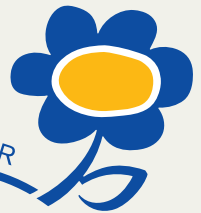
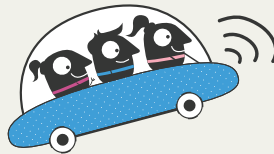
- «Segway»
- «Vél'Ok, äre Vëlo - eise Vëlo»
- «Vél'Ok – e-bike»

Restauration:

- Grillades et frites
- Cuisine végétarienne
- Gaufres
- Café

Concerts:

- 11h30-14h00 **Simply2**
- 14h30-18h00 **Right-Mix**



16.-22. SEPTEMBER

Mix and Move!

L'action est soutenue par:

«Verkéiersverbond» et «Ministère du Développement Durable et des Infrastructures»



ma ville, ma vie

PacteClimat

Ma commune s'engage pour le climat

09h30

- Randonnée pour cyclotouristes – 75 km (rassemblement 09h00)
Esch – Mondercange – Ehlange/Mess – Pontpierre – Huncherange – Bettembourg – Hellange – Frisange – Ellange/Gare – Filsdorf – Hassel – Alzingen – Roeser – Peppange – Bergem – Pontpierre – Foetz – Schifflange – Esch

10h00

- Promenade en vélo – 25 km (rassemblement 09h45)
Esch – Mondercange – Sanem – Limpach – Ehlange – Mondercange – Esch

Des boissons et des snacks gratuits sont distribués aux participants.

Tout participant doit être muni de son vélo et doit porter un casque. Les enfants de moins de 14 ans doivent être accompagnés par un adulte. Un service dépannage et de premiers secours est assuré.

Les départs et les arrivées se font au boulevard Pierre Dupong.

INFORMATIONS www.esch.lu • www.vttesch.lu • Tél.: 26 541 541

VÈL'OK - ÄRE VÈLO, EISE VÈLO

Le projet «Vèl'OK» est connu pour sa mise à disposition de vélos en libre-service sur le territoire de la Ville d'Esch-sur-Alzette. En 2015, ce projet de mobilité douce a connu une extension régionale avec la participation des villes et communes de Bettembourg, Differdange, Dudelange, Sanem, Schifflange, Kayl et Rumelange. Développé en synergie sur les différents territoires, la mise à disposition des vélos est standardisée pour répondre au mieux aux besoins en mobilité des usagers. 7 jours sur 7 et toute l'année, les vélos multicolores seront à disposition de tous les habitants et visiteurs et ce gratuitement. Pour le territoire de la Ville d'Esch-sur-Alzette ce service comprendra 33 stations, 75 vélos conventionnels et 110 vélos électriques. Le projet se voit complémentaire avec les autres moyens de transport respectueux de l'environnement. En collaboration avec la «Mobilitétszentral», l'inscription pour l'utilisation des vélos se réalise avec la mKaart, carte qui permet d'accéder à différents moyens de transport de mobilité douce au niveau national. Le vélo est un vélo urbain conçu pour la ville exclusivement, la durée de location est limitée à 2 heures et l'utilisation est gratuite pour tous.

www.velok.lu

HELPLINE: 8006 2456

Points VÈL'OK

